

Veranstungstipps ...

Veranstaltung 2026-69

Umsetzung des Prioritätenkonzeptes FFH-Lebensraumtypen SH: Kalkreiche Niedermoore

- Ansprache, Wiederherstellung und Pflege kalkreicher Niedermoore

Dienstag, 16. Juni 2026, Flair Hotel Neeth, Dammdorf
70 €

In Zusammenarbeit mit dem Landesamt für Umwelt des Landes Schleswig-Holstein

Veranstaltung Nr. 2026-60

Artenschutz und naturnahe Waldwirtschaft in den Schleswig-Holsteinischen Landesforsten

- Waldwirtschaft in Verzahnung mit Erhalt und Förderung von walddgebundenen Arten aus den Gruppen der Großvögel, Fledermäuse und Amphibien

Mittwoch, 26. August 2026, Rathaus der Gemeinde Ahrensböök, Exkursion ins Revier
70 €

In Zusammenarbeit mit den Schleswig-Holsteinischen Landesforsten (AÖR)

Veranstaltung 2026-85

Flüsse in Schleswig-Holstein – Zustand und Entwicklung

- Ökologie
- Umsetzung der Wasserrahmenrichtlinie
- Planung von Maßnahmen

Donnerstag, 3. September 2026, Bildungszentrum für Natur, Umwelt und ländliche Räume, Flintbek, nachmittags Exkursion
70 €

In Zusammenarbeit mit dem Landesamt für Umwelt des Landes Schleswig-Holstein

Anfahrt zum Tagungsort

Rahn's Gasthof
Beekstraße 9
24803 Erfde
T 04333 3120206

Erfde liegt an der B202 zwischen Rendsburg und Husum und wird vom ÖPNV angefahren.

Hilfreich bei der Suche nach geeignetem Nahverkehr kann die folgende Internetseite sein: www.nah.sh

Wir bieten die Vermittlung von Mitfahrmöglichkeiten an (simon.janke@bnur.landsh.de oder T 04347 704-707).

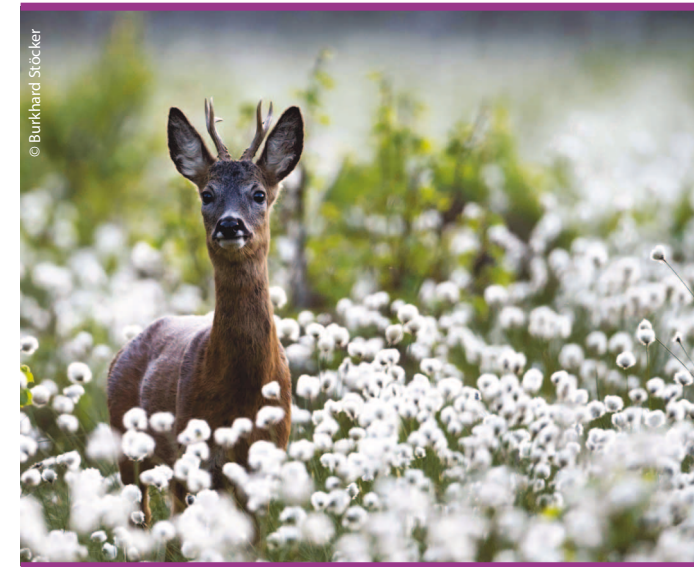


norddeutsch
und nachhaltig
Bildung gestaltet Zukunft

Bildungszentrum für Natur, Umwelt und ländliche Räume
des Landes Schleswig-Holstein
Hamburger Chaussee 25 | 24220 Flintbek
T 04347 704-780 | www.schleswig-holstein.de/bnur



bildungszentrum
für natur, umwelt und ländliche räume
des landes schleswig-holstein



Veranstaltung Nr. 2026-51

Moornetzwerktreffen: Wildtiere im Moor

Mittwoch, 27. Mai 2026
Rahn's Gasthof, Erfde und Exkursion
ins Königsmoor

In Zusammenarbeit mit



Veranstaltung Nr. 2026-51

Moornetzwerktreffen: Wildtiere im Moor

In dieser Fortbildung geht es um den wechselseitigen Einfluss zwischen wiedervernässten Mooren und den dort vorkommenden Wildtieren. Im Königsmoor werden seit 2012 Wiedervernässungsmaßnahmen umgesetzt. Insgesamt konnten 390 ha zusammenhängende Moorfläche renaturiert werden. Dies sind hervorragende Voraussetzungen für Arten mit hohem Raumanspruch wie den Rothirsch. Auch kleine Arten passen sich an die neuen Lebensraumbedingungen an. Das Seminar vereint Vorträge, Diskussionen und eine Exkursion am Nachmittag.

Schwerpunkte

- Ökologie, Einfluss und Management von Rotwild und weiteren Arten in wiedervernässten Mooren

Teilnahmekreis

Ehrenamtlerinnen und Ehrenamtler sowie Jägerinnen und Jäger in Moorgebieten, Behördenvertreterinnen und Behördenvertreter, Naturschutzorganisationen, Planerinnen und Planer



Datum und Ort

Mittwoch, 27. Mai 2026, Rahn's Gasthof, Beekstraße 9, 24803 Erfde, nachmittags Exkursion ins Königsmoor

Leitung

Janis Ahrens und Marcus Meißner, Stiftung Naturschutz Schleswig-Holstein, Molfsee

Anerkannte Fortbildung

- Schutzgebietsbetreuer/-innen/Mitglieder des Naturschutzdienstes/Ranger 
- Lehrkräfte (Anerkennung durch das IQSH) 

Mittwoch, 27. Mai 2026

- 09:00 Uhr Begrüßung** 
Simon Janke, Bildungszentrum für Natur, Umwelt und ländliche Räume des Landes Schleswig-Holstein, Flintbek
Janis Ahrens, Stiftung Naturschutz Schleswig-Holstein, Molfsee
- 09:15 Uhr Moorwiedervernässung am Beispiel des Königsmoores**
Janis Ahrens
- 09:45 Uhr Wildtiere im Moor als ökologische Funktionsträger**
Kerrin Buschsenja, Stiftung Naturschutz Schleswig-Holstein, Molfsee
- 10:30 Uhr Kaffeepause** 
- 11:00 Uhr Moore – ein Hotspot für seltene Vogelarten!**
Charlotte Anders, Stiftung Naturschutz Schleswig-Holstein, Molfsee
- 11:45 Uhr Wildtiermanagement im Moor**
Marcus Meißner, Stiftung Naturschutz Schleswig-Holstein, Molfsee
- 12:30 Uhr Abschlussdiskussion**
- 12:45 Uhr Mittagspause** 
- 13:45 Uhr Exkursion ins Königsmoor
Wildtierökologie und -management
Maßnahmen im Moor und Hochmoortypische Arten**
Janis Ahrens
- 16:45 Uhr Abschluss | Bewertung**
- 17:00 Uhr Ende der Veranstaltung**

Organisatorische Hinweise

Teilnahmebeitrag

35 €

Anmeldung

Ihre Anmeldung richten Sie bitte **schriftlich** unter Angabe der **Veranstaltungsnummer 2026-51** an das

Bildungszentrum für Natur, Umwelt und ländliche Räume des Landes Schleswig-Holstein

Hamburger Chaussee 25 | 24220 Flintbek

E-Mail: anmeldung@bnur.landsh.de

Online: www.schleswig-holstein.de/bnur

Das Anmeldeformular und die Teilnahmebedingungen finden Sie hier:

➤ Anmeldung: <https://bit.ly/2026-51>

➤ Teilnahmebedingungen: <https://bit.ly/2KbPQbZ>

Mit Ihrer Anmeldung erkennen Sie unsere allgemeinen Geschäftsbedingungen an. Sie erhalten kurz vor der Veranstaltung die Seminarbestätigung und die Rechnung.

Hinweis für Menschen mit Behinderung

Um Ihnen die Teilnahme an unseren Veranstaltungen zu ermöglichen, bieten wir Assistenzfähigkeit an. Bitte setzen Sie sich bei Bedarf telefonisch oder per E-Mail mit uns in Verbindung.

Programmänderungen

Änderungen des Programms und die Möglichkeit der Absage von Veranstaltungen bleiben den Veranstaltern vorbehalten.

Geben Sie dieses Detailprogramm bitte an Interessierte weiter.

