

Nationales Netzwerk Natur

Treffen am 25.09.2018
in Kiel



Kooperationsmöglichkeiten mit der Deutschen Bundesstiftung Umwelt

Werner Wahmhoff



Handlungsfelder für Kooperationen



- Maßnahmenplanung, Naturerbe-Entwicklungsplanung



- Offenland-Management



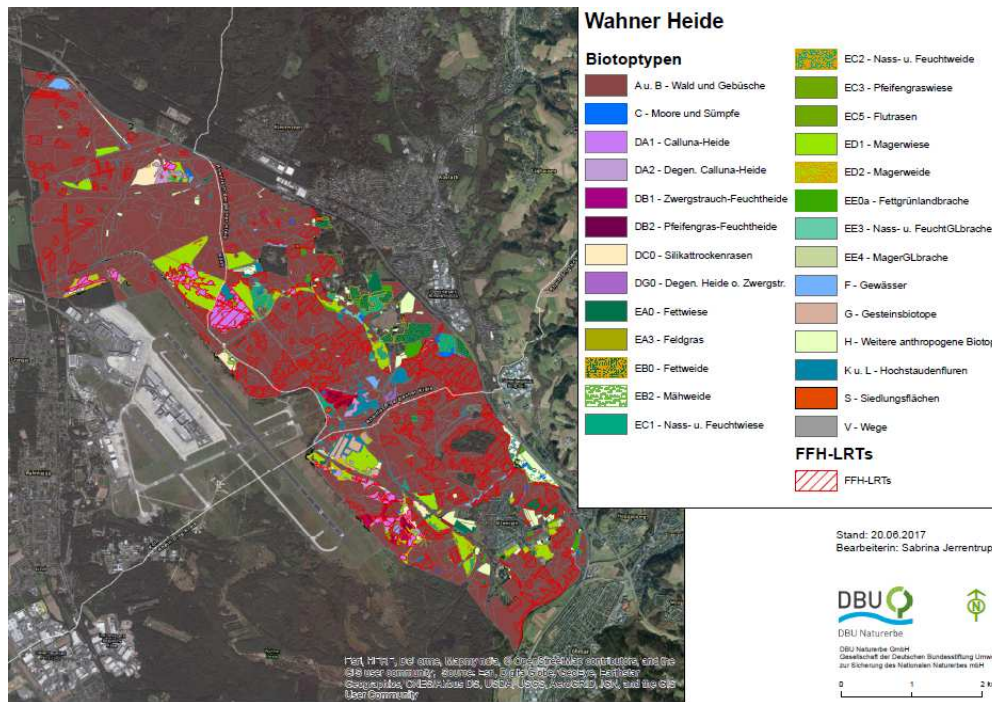
- Monitoring und Erfolgskontrolle



- Öffentlichkeitsarbeit/Umweltbildung

Maßnahmenplanung

- Planungsstandards austauschen,
- Planungswerkzeuge gemeinsam entwickeln und nutzen.



Offenlandmanagement

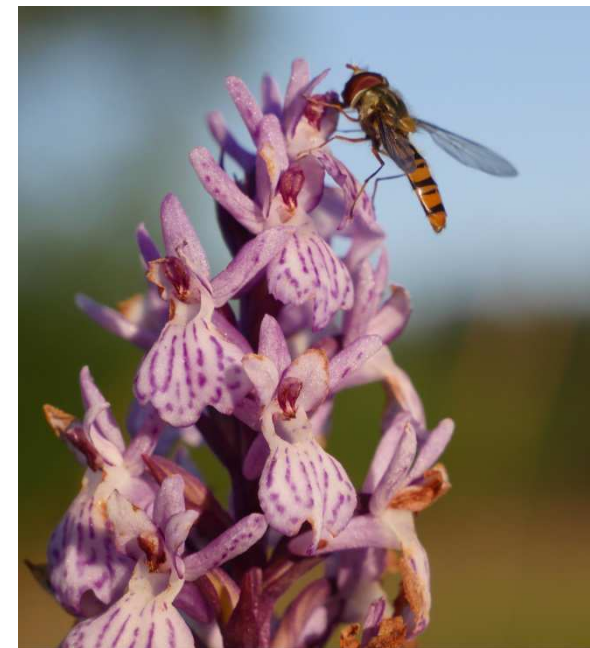


- Erfahrungsaustausch
 - Parasitenprophylaxe,
 - Wolfsschutz auf Ganzjahresweiden,
 - Wassermanagement,
 - Prädatorenbekämpfung.
- Gemeinsame Nutzung von Mäh- und Pflagechnik.



Monitoring und Erfolgskontrolle

- Methoden abstimmen,
- langfristige Entwicklungen sicher erfassen,
- regelmäßiger Austausch.



Öffentlichkeitsarbeit/Umweltbildung



Naturbewusstsein und Verständnis für Naturschutz fördern.

Besucher informieren und lenken.

- Gemeinsam Methoden weiterentwickeln (z. B. Apps).
- Regelmäßiger Austausch.



Munitionsbelastung

- Spezialthema.
- Vorgehensweisen und Maßnahmen eng abstimmen.
- Gemeinsame Standards im Umgang mit Genehmigungsbehörden entwickeln.



Vielen Dank für Ihre Aufmerksamkeit









Lebensgefahr!
Blindgänger
Betreten
verboten!



