



After-Life pleje plan
for

“Saksfjed og Hyllekrog”



Periode: 2012-2022

Niels Damm

Amphi Consult v./Lars Briggs
www.amphi.dk

1



1. Lokalitetsbeskrivelse

Saksfjed og Hyllekrog er projektområde nr. 14 i LIFE BaltCoast projektet og er en del af det 79.436 ha store NATURA2000 område "Smålandsfarvandet nord for Lolland, Guldborgsund, Bøtø Nor, og Hyllekrog-Rødsand".

Projektområdet består af Fugleværnsfondens arealer og omfatter Hyllekrog og en del af Saksfjed Inddæmning.

Saksfjed Inddæmning består af delvist oversvømmede enge med store lergrave og rørskov. Området er afgrænset mod havet af et dige.

Hyllekrog er en lang tange med en sandet strand og klitter mod syd og en smal strandeng med lavninger og kystlaguner mod nord.

Projektområdet består af en række habitat naturtyper.



2. Aktiviteter i LIFE BaltCoast

Projektet har udvidet græsningen til at omfatte hele Hyllekrog. Det afgræssede areal på Saksfjed Inddæmning er uændret. Græsningstrykket har været bedre på Saksfjed end på Hyllekrog som nogle år i projektet har været afgræsset for ekstensivt af forpagteren. Der er gravet fire vandingshuller på højere arealer og på Hyllekrog er der bygget et skur og sat mulepumper op.

På både Saksfjed Inddæmning og Hyllekrog er der blokeret grøfter, som tidligere afvandede kystlaguner og lavninger.

Ved basis af Hyllekrog er der opsat et rævehegn, som er suppleret med et kreaturhegn langs diget mod nord. Der er flere kunstgrave på Hyllekrog, som gør det lettere at fjerne ræve og målet med rævehegnet er at gøre Hyllekrog fri for ræve.



Hyllekrog: Strandeng med kystlagune



Hyllekrog: Klit med rynket rose





Skur til køer på Hyllekrog



Genskabte kystlaguner på Hyllekrog





Vandingshul på Hyllekrog



Klit på Hyllekrog



Oversvømmede enge på Saksfjed Inddæmning



3. Aktuel bevaringsstatus og trusler

3.1. *Habitater*

Ved projektets start var afgræsningen af engen på Saksfjed Inddæmning og på Hyllekrog utilstrækkelig med tilgroning til følge. Saksfjed Inddæmning er blevet græsset godt af i løbet af projektet, men det har været svært at få dyreholderen til at sætte et tilstrækkeligt antal dyr på Hyllekrog. Tilgroning med Strandkogleaks i kystlaguner og Rynket rose i klitterne er derfor ikke blevet græsset tilstrækkeligt hårdt og vegetationen har i det hele taget været lang.

3.2. *Arter*

Projektområdet rummer potentiale som ynglested for klyde, rødben, vibe, strandskade samt terner. På Hyllekrog har den mangelfulde afgræsning i projektområdet og tilstedeværelsen af ræve betydet at områdets potentiale ikke udnyttes. Der er set en fremgang i ynglepar af klyde på Saksfjed Inddæmning.

Der lever grønbroget tudse på både Saksfjed Inddæmning og Hyllekrog. Arten har haft stor gavn af de ynglesteder, der er genskabt ved blokering af grøfter og ved gravning af vandingshuller. Kystlagunerne på Hyllekrog oversvømmes nogle år af havet og bliver dermed for salte til at den grønbrogede tudse kan yngle i dem. Men i andre år vil kystlagunerne kunne give en god ynglesucces. Indsatsen har sikret bestanden i området mange år frem ud i tiden. Når græsningen på Hyllekrog bliver optimeret vil det også gavne grønbroget tudse.



Tabel 1: SWOT analyse.

SWOT	Hjælper til at opnå mål	Skadeligt for at opnå mål
Lokale faktorer som styrker eller svækker	Styrker	Svagheder
	Hyllekrog rummer naturlig strandeng med temporært oversvømmede lavninger og kystlaguner med naturlig hydrologi	Afgræsning af Hyllekrog er ikke attraktivt for dyreholder pga. vegetationstyperne og tidskrævende tilsyn med dyrene
	Området er ikke direkte påvirket af intensiv landbrugsdrift, industri eller bymæssig bebyggelse	Strandengen på Hyllekrog er smal og har et forholdsvist lille areal
	Området er direkte påvirket af havet og store dele af området oversvømmes af havet årligt	Tilgroning med buske og træer på Hyllekrog giver gode skjulesteder for ræve og forringer kvalitet af området for vadefugle
	Projektområdet rummer en række habitat naturtyper	Rævehegnet kræver fremtidig regelmæssigt tilsyn og meget hurtig reaktion med reparation når skader observeres.
	Der er lokale, engagerede frivillige i Fugleværnsfonden, som bidrager til pleje og tilsyn	
Eksterne faktorer som styrker eller svækker	Muligheder	Trusler
	Med en optimal græsning og hvis rævene bliver fjernet og holdt væk fra Hyllekrog kan der opnås et godt ynglested for de mere almindelige vadefugle og klyde. På Hyllekrog også for terner	Hyllekrog er afsides beliggende og det indsnævrer det potentielle felt af interesserede dyreholdere med kreaturer
	Dyreholderen afgræsser med kvæg	Naturlig proces med aflejring af organisk materiale i lavninger og vandhuller ved oversvømmelser med havvand, stimulerer tilgroning af strandeng og laguner



4. Anbefalinger til fremtidig pleje

4.1. *Opretholdelse af nuværende bevaringsstatus*

- Overvågning af strandengens tilstand og områdets værdi for ynglende vadefugle er foretaget af frivillige for Fugleværnsfonden. Rævehegnets tilstand bør være en del af det regelmæssige tilsyn.
- Beskrivelse af aktiviteter der gennemføres hvert år:
 - Afgræsning af strandeng og brinker på kystlaguner i de nuværende indhegninger bør søges opretholdt med køer eller alternativt heste.
- Hvis strandengen og kystlagunerne i fremtiden ikke lever op til de ønskede mål:
 - Ved tilgroning af strandeng, kystlaguner gøres der en indsats for at øge græsningstrykket. Rydning og afbrænding kan bidrage til at reducere vegetationshøjde og tilgroning.
 - Ved tilgroning af de lavvande, periodisk vandfyldte lavninger gøres der en indsats for at øge græsningstrykket. Kun ved aflejring af tykt slamlag bør det komme på tale at restaurere lavningerne med gravemaskine.
 - Lolland Kommune er ansvarlig myndighed.

4.2. *Forbedret bevaringsstatus*

Afgræsning af Hyllekrog bør forbedres efter projektet. I sidste halvdel af 2013 blev Hyllekrog afgræsset virkelig godt da dyreholderen overtog en besætning fra en anden gård og satte køerne ud på Hyllekrog. Vegetationen var dermed meget lav ved ynglesæsonens start. Der er dog behov for at lodsejer får mulighed for at styre græsningstrykket fremover, så det ønskede græsningstryk også bliver det realiserede hvert år.

Rævene bør fjernes fra Hyllekrog. Jægeren, der har opgaven at fjerne rævene, har ikke kunnet klare opgaven hidtil.

Rynket rose forekommer i klitterne på Hyllekrog. Den invasive art bør fjernes, enten ved hård afgræsning eller en kombination af opgravning og afgræsning.



5. English summary

The project has improved the conservation status on Saksfjed-Hyllekrog by:

- Enlarging the grazed area to covers all of Hyllekrog
- Improving grazing pressure on Saksfjed. Grazing pressure on Hyllekrog was still too low at the end of the project.
- Optimizing hydrology by blocking of ditches on Saksfjed and Hyllekrog hereby recreating coastal lagoons and shallow depressions
- Improving future sustainability of grazing on Hyllekrog by digging watering ponds, installing water pumps for cattle and building a shelter.
- Setting up a fox proof fence to make it possible to keep Hyllekrog without predation from foxes
- Establishing good breeding sites for the green toad in coastal lagoons, depressions and watering ponds.

To maintain the achieved conservation status it is needed to:

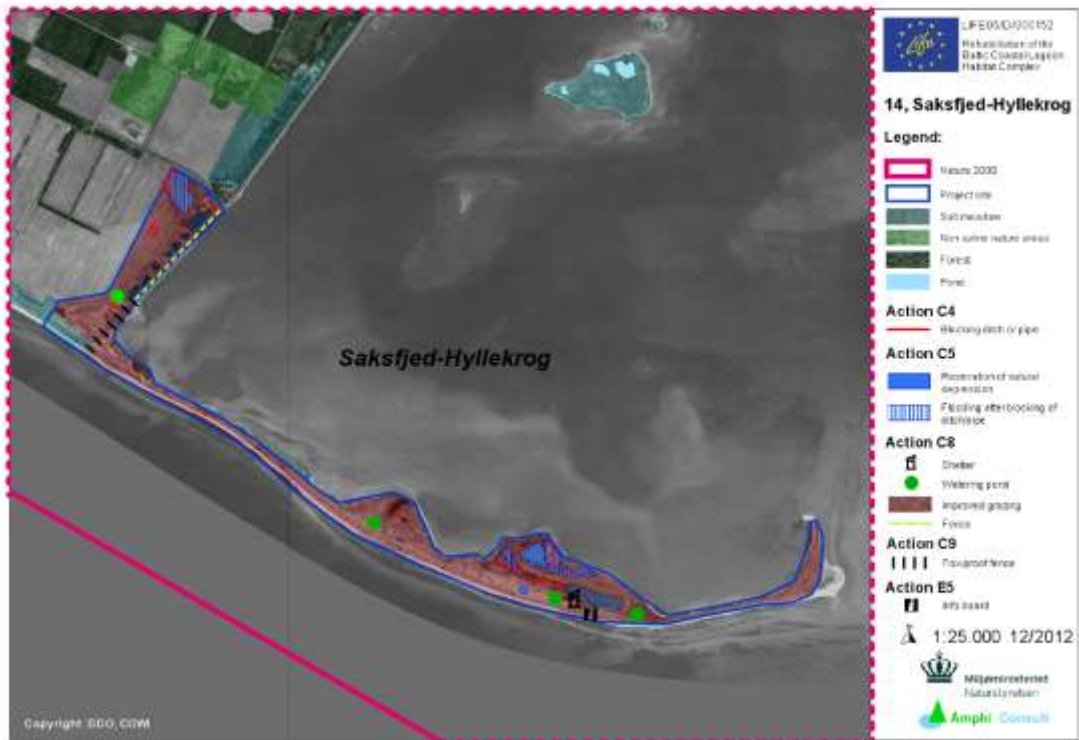
- Continuous good grazing pressure, funded by agri-environmental schemes and realised through a detailed agreement between Fugleværnsfonden and the animal keeper.

To improve the conservation status it is needed to:

- Improve the grazing pressure on Hyllekrog
- Remove foxes from Hyllekrog
- Remove *Rosa rugosa* from Hyllekrog



6. Kort



10

